

La chapelle de Morel

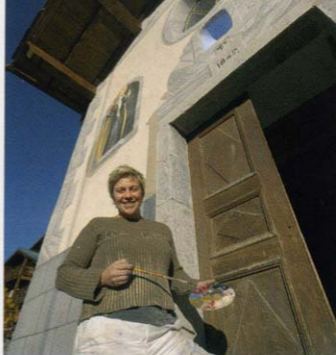
« A l'extérieur, tous les enduits à la chaux ont été refaits et à l'intérieur, nous avons enlevé les cimENTS existants. Ils ont été remplacés par de la chaux ».

Séverine **Haberer**

Entreprise au début de l'année par Séverine Haberer (peintre en décor du patrimoine), la restauration du retable a révélé, sous les surpeints du 19^e siècle, les ors et les polychromies vives du début du 18^e. La conservation de l'antependium (ce qui est au-devant de l'autel, depuis le 13^e, remplacé par le retable) valorise un bel exemple des Arts Décoratifs. Ce travail a surtout permis de retrouver le sens liturgique de l'objet dans la vision des artistes du Baroque.

Renouer avec le fil vivant de l'histoire...

Profitant du bel automne, Séverine vient d'achever le décor



peint de la façade (notre photo). Elle a proposé d'y faire figurer Saint-Martin et Sainte-Brigitte (la patronne du village de Morel), en manteau rouge et robe noire (tels qu'on les a retrouvés au moment de la restauration du retable).

Accompagnée par Emmanuelle, elle a œuvré à l'intérieur de la chapelle et, s'appuyant sur des traces de décor peint révélées par des sondages, a redonné à celle-ci son lustre d'antan, un cadre propice au recueillement.

Coût des travaux :
40 000 €